



山东格瑞德集团有限公司

热固/热塑性纤维增强复合
材料系列产品

让人工环境更美好



山东格瑞德集团
SHANDONG GRAD GROUP

集团地址：山东省德州市天衢工业园格瑞德路6号
全国统一客服热线：400-618-5015
邮编：253000
网址：[Http://www.gradgroup.com](http://www.gradgroup.com)
邮箱：grad@gradgroup.com

Add: No.6, Grad Road, Tianqu Industrial Park, Dezhou, Shandong, China
National service hotline : 400-618-5015
P.C. : 253000
Web : <http://en.gradgroup.com>
E-mail : grad@gradgroup.com

国际贸易工程公司
电话：0534-2730845 2730827
传真：0534-2730191
邮箱：international@gradgroup.com

International Trade
Tel : 0086-534-2730845 2730827
Fax : 0086-534-2730191
Email : international@gradgroup.com

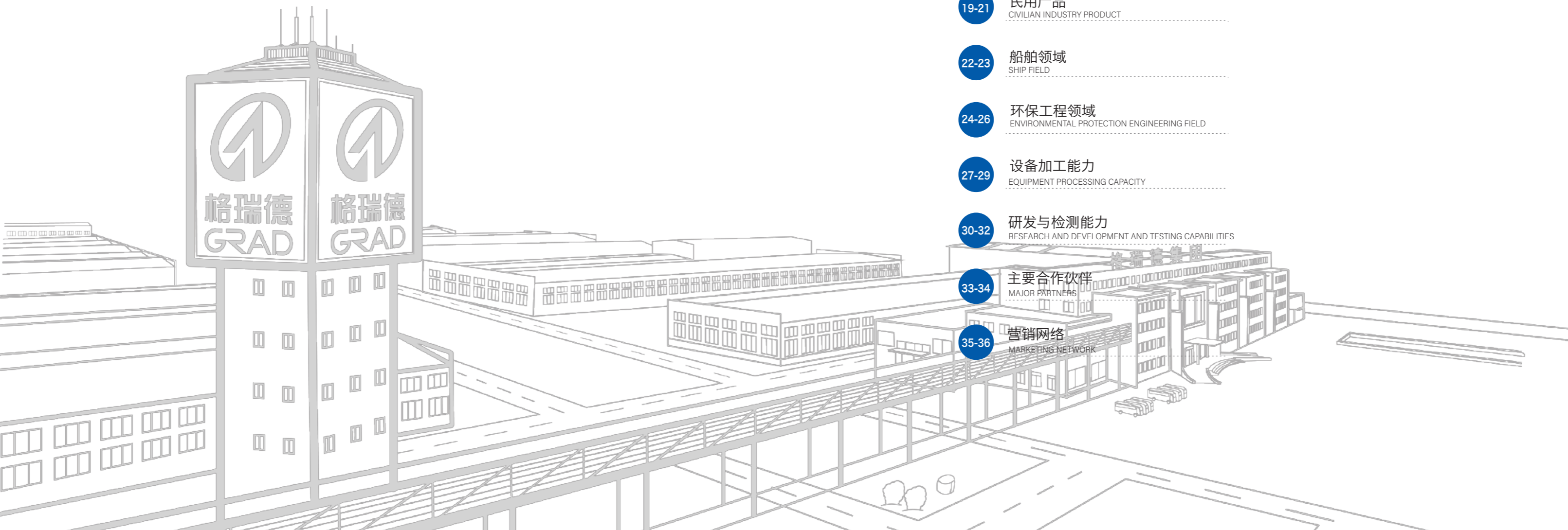
(2021年05月) 本资料刊载的内容会因产品的更新而变化, 恕不另行通知。





CONTENT | 目录

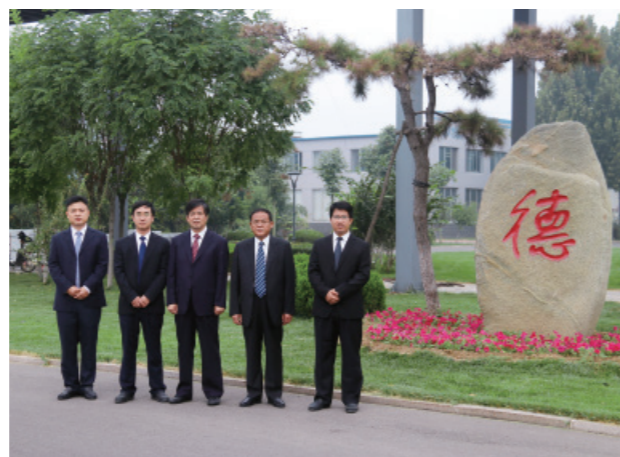
- 01-02 认识格瑞德
MEET GREG
- 03 荣誉资质
HONOR
- 04-11 新能源汽车电池包壳体
NEW ENERGY VEHICLE BATTERY PACK HOUSING
- 12 商用车外饰件
EXTERIOR DECORATION OF COMMERCIAL VEHICLE
- 13-17 轨道交通制品
RAIL TRANSIT PRODUCTS
- 18 医疗设备领域
FIELD OF MEDICAL DEVICE
- 19-21 民用产品
CIVILIAN INDUSTRY PRODUCT
- 22-23 船舶领域
SHIP FIELD
- 24-26 环保工程领域
ENVIRONMENTAL PROTECTION ENGINEERING FIELD
- 27-29 设备加工能力
EQUIPMENT PROCESSING CAPACITY
- 30-32 研发与检测能力
RESEARCH AND DEVELOPMENT AND TESTING CAPABILITIES
- 33-34 主要合作伙伴
MAJOR PARTNERS
- 35-36 营销网络
MARKETING NETWORK





GROUP INTRODUCTION 认识格瑞德

格瑞德 1993 年建立于山东德州，目前是一家围绕人工环境，横跨新能源、新材料、装备制造、节能环保、信息技术五大战略新型产业的企业集团。格瑞德进行全球化业务运作，产品和服务遍布全国的每一个省市和全球五大洲的 100 多个国家和地区，广泛应用于建筑工程、商业地产、工业制造、农业开发、电子信息、车辆工程、环保处理、医药净化、海洋工程、轨道交通等领域，集团也是国家重点军工配套企业。格瑞德从业人员过万人，在山东、贵州、四川、新疆、内蒙等地建有生产基地，在上海、北京、济南、兰州以及美国洛杉矶建有研发中心。



格瑞德致力于让人工环境更美好，通过打造空调工程、通风人防、复合材料、环保工程领域的全过程解决方案来满足客户需求，格瑞德构建了包括品牌规划、系统设计、技术开发、产品制造、整体施工、维护服务、检测认证、人才交流、产业集群的全生命周期产业链和产业生态。

创新和变革，格瑞德通过 500 多项专利技术成果的实现和应用，通过商业模式的不断革新和与时俱进，成就了机械 500 强和中国新材料企业重点单位的行业地位殊荣。万里路途，不忘初心，时序更替，梦想前行，我们将继续本着“自强不息，厚德载物”的企业精神创建一流企业，实现百年基业。

GRAD Group founded in 1993 in Dezhou, Shandong province, that is an enterprise Group focusing on the artificial environment, and spanning five strategic new industries of new energy, new materials, equipment manufacturing, energy conservation and environmental protection, and information technology. GRAD products and services spread around the China and world with 100 countries and regions. They are widely used in infrastructure projects, commercial real estate, industrial manufacturing, agricultural development, electronic information, automobile engineering, medicine, environmental protection treatment, ocean engineering, rail transportation and other fields. GRAD Group is also the key supporting enterprises for national military. With more than 10,000 employees, GRAD Group owned the production bases in Shandong, Guizhou, Sichuan, Xinjiang, Inner Mongolia and so on. And GRAD Group has established R&D centers in Shanghai, Beijing, Jinan, Lanzhou and Los Angeles.

GRAD is committed to making the artificial environment better. It can be met customer demand through building all process solution of air conditioning engineering, ventilation civil air defense, composite materials and environmental protection engineering. GRAD constructed the whole life cycle industrial chain and industry ecology including brand planning, system design, technology development, product manufacturing, the overall construction and maintenance services, inspection certification, talent exchange and industrial cluster.

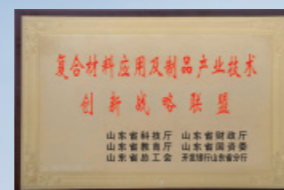
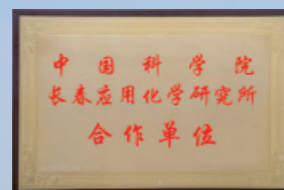
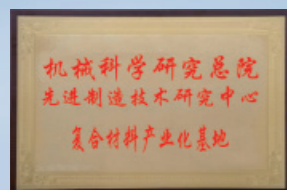
Innovation and reform, GRAD gained top 500 China Machine and China's new materials enterprise key units through the realization and application of more than 500 patented technology achievements, through the continuous innovation of business model and keep pace with the times. Thousands of miles of road, do not forget the original intention, time replacement, dream forward, we will continue to the enterprise spirit with "self-improvement, social commitment" to create a first-class enterprise and achieve a century foundation.

HONOR 荣誉资质



部分荣誉资质

- 机械科学研究总院复合材料产业化基地
- 中科院长春应化所合作单位
- 山东省复合材料工程技术研究中心
- 博士后科研工作站
- IATF16949汽车行业准入认证
- 通过汽车行业VDA6.3体系审核
- 入围2019山东省新材料领军企业50强
- 入围工信部新材料首批次应用示范指导目录
- 国家火炬计划项目
- 获得2019年度山东省科技创新奖



NEW ENERGY VEHICLE BATTERY PACK HOUSING 新能源汽车电池包壳体

新能源乘用车电池包壳体

集团产业布局紧跟国家政策导向，在集团领导的大力支持下，经过近几年的努力，累计实现上壳体配套装包量突破了50万余套，产品应用面向宁德时代、国轩高科、天津力神、荣盛盟固利、万向集团、捷威动力、奇达动力、中航锂电、比克电池等PACK厂，装配于奇瑞、长安、一汽红旗、北汽福田、海马、大运汽车等主机厂十几个车型。

复合材料电池上壳体不同工艺性能对比

特性	RTM	SMC	LFT-D	PCM
表面质量	两面光	两面光	两面光	两面光
材料	连续玻纤+树脂	短切玻纤+树脂	聚丙烯+长玻纤	环氧预浸料
拉伸强度 (MPa)	≥180	≥100	≥80	≥510
弯曲强度 (MPa)	≥300	≥180	≥110	≥600
单模具生产量/天	3-4	180-240	500-600	80-120
模具成本	低	高	高	铝模(低) 钢模(高)
模具形式	上下两片复合材料模具	承受高温高压的金属模具	承受高温高压的金属模具	承受高温高压的金属模具
模具寿命/件	500	100000	100000	铝模(≥200) 钢模(≥10000)
阻燃特性	V0	V0	V0	V0
适用范围	前期验证/小批量	大批量	大批量	铝模(小批量) 钢模(大批量)
开发周期	30	60	60	铝模(20) 钢模(60)

复合材料与传统工艺电池上壳体的对比

材质	密度 (g/m ³)	厚度 (mm)	减重幅度	加工成型难易	成型效率 (生产节拍/天)	耐腐蚀性	可回收性	阻燃性
PCM	1.85-1.9	0.9-1.2	≥36%	易	80-120	强	不可	V0
LFT-D	1.2	3	42.30%	易	500-600	强	易	V0
SMC	1.8	2.5	27.90%	易	180-240	强	不可	V0
RTM	1.8	2.5	27.90%	易	3-4	强	不可	V0
铝合金拼接	2.7	1.1	52.40%	不易	耗时长	强	可	高温变形

产品展示

RTM工艺:



ME100

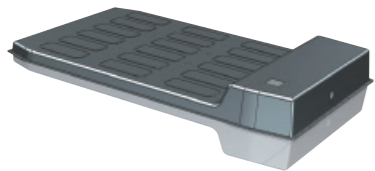


1952

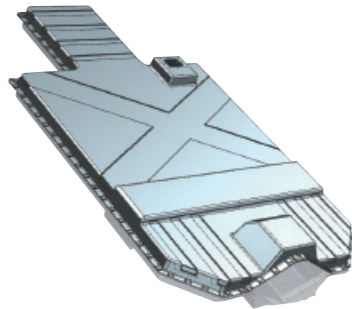


1937

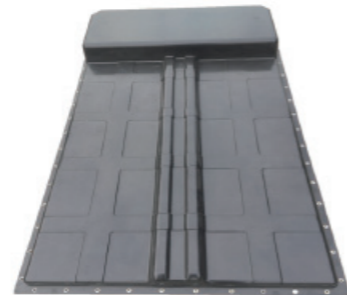
SMC工艺:



BE11



M171



C418

LFT-DI工艺:



S51



红旗EV

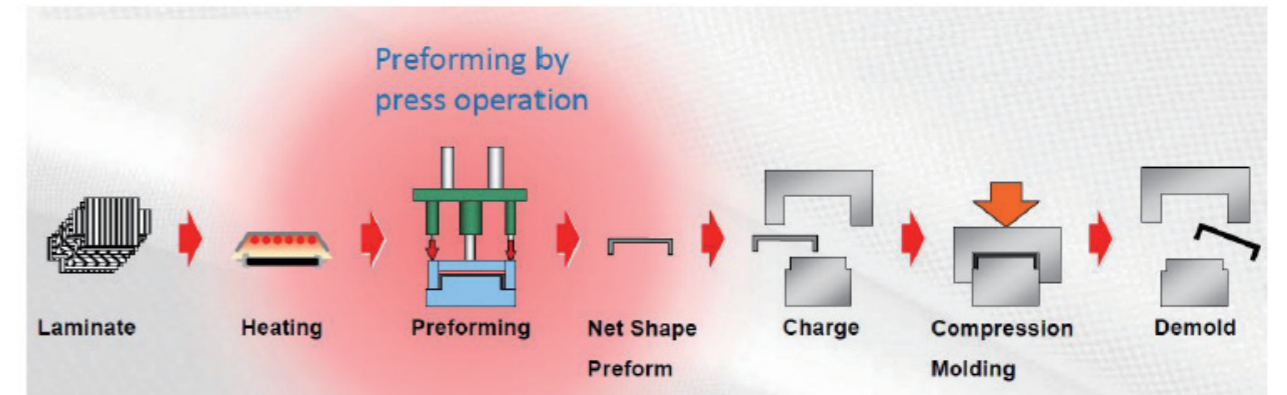


M1A

PCM工艺上壳体

结合集团二十几年来在车辆用复合材料制品领域的开发经验和实力，基本实现了电力机车、客车、公交车、商用车及乘用车等车辆上的推广、应用，针对于客车、公交车系统而言，依托山东省玻璃钢示范工程技术研究中心，着力开发轻量化复合材料新技术、新工艺，已实现PCM工艺产品的批量化生产。

制品成型过程经历了材料选择、自动裁剪、材料铺层设计、制品预成型、制品压制成型及后期修正等过程。



C箱



G箱



一汽红旗

汽车行李架顶盖



箱变壳体

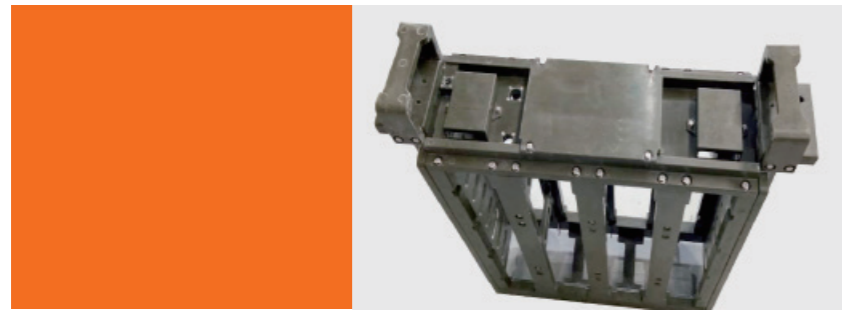


新能源充电桩

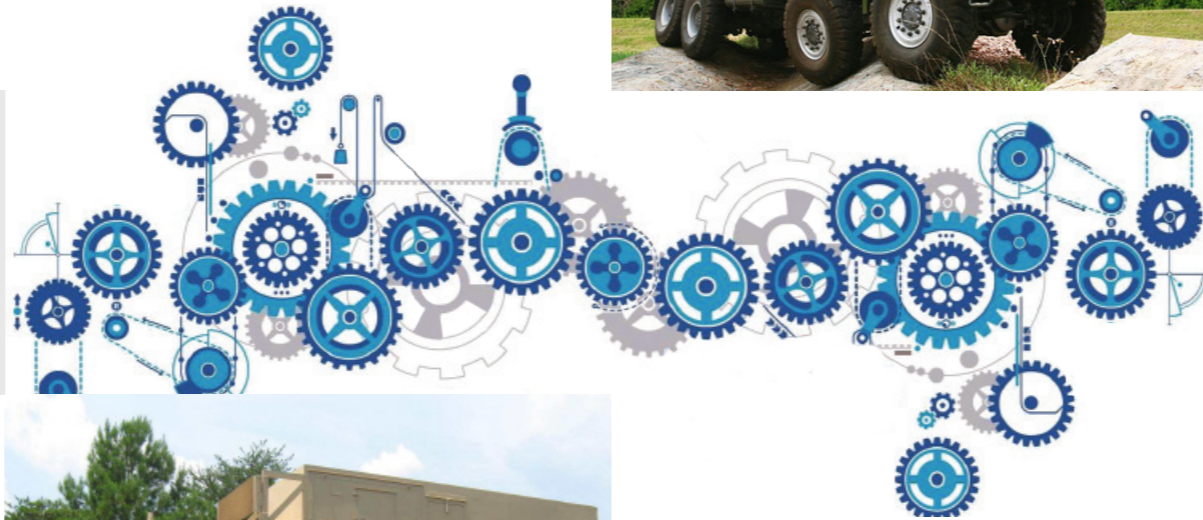


汽车发动机底护板

组合式储能电源箱



01 电源箱 →



02 配套车型



03 配套车型



05 配套车型



04 配套车型

先进树脂基复合材料快速成型模压工艺对照表

成型工艺名称	高压树脂传递模塑工艺 HP-CRTM	湿法模压成型工艺 WCM	预浸料模压成型工艺 PCM	玻纤片状模塑料 GF-SMC	热塑性长纤连续在线模压成型工艺 LFT-D
工艺简图					
原材料	预成型玻纤织物、环氧或聚酯树脂	玻纤布、环氧树脂	玻纤环氧预浸带	短切纤维、不饱和聚酯、环氧树脂	长切玻纤、热塑性树脂 (PP、PA等)
材料成本	高	低	高	中	高
原材料供应能力	难 (3D结构成型难)	易	适中	易	易
结构复杂度	复杂3D结构 随形性差	平坦浅薄	适度复杂, 有一定随形性	复杂结构 随形性好	复杂结构 随形性好
技术成熟度	好	差	中	好	好
制造成本	高	中低	中高	低	低
成型质量	好	一般 (有气泡)	好	好	一般
成型压力	较高	低	适中	高	较高
制品飞边/后处理	多/高压水切割	少/手工	少/手工	适中/手工	少/手工
制品力学性能	高	高	高	低 (可局部补强)	低 (可补强)

COMBINED ENERGY STORAGE POWER SUPPLY BOX 商用车外饰件

为迎合全球汽车轻量化的需求, 山东格瑞德集团利用复合材料轻质、高强、易成型改型、耐腐蚀性好等特点, 运用高新技术, 投入大量资金建成并投产了SMC (热固性模压)、GMT (热塑性模压)、LFT-D (长纤维热塑性连续在线模压)、PCM (预浸料成型) 汽配生产线。

先进的工艺, 精密优良的设备, 优良的材料配伍比例, 多年严谨的管理经验, 保证了产品的质量, 先后与中国重汽汽车集团、北汽福田汽车股份有限公司、中通客车等厂家配套生产的保险杠、面罩、导流罩、立柱、发动机隔音罩、电池托架、挡泥板、翼子板、仪表板骨架、检修门、组合灯框、后舱门等部件, 合作十分成功。



RAIL TRANSIT PRODUCTS 轨道交通制品

一、动车领域产品



SMC 动车顶板



预浸料三明治结构动车内饰侧顶板



玻纤增强热塑夹芯板材

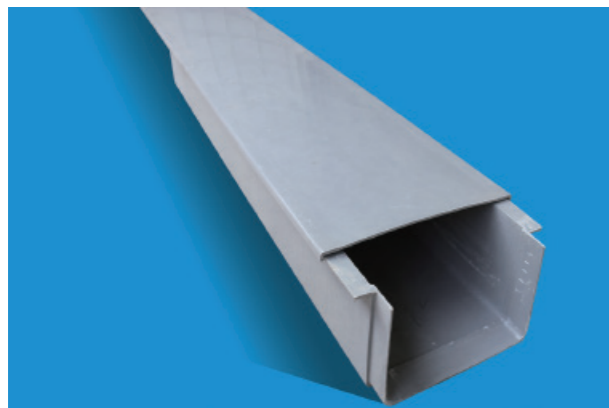


动车餐车侧墙板

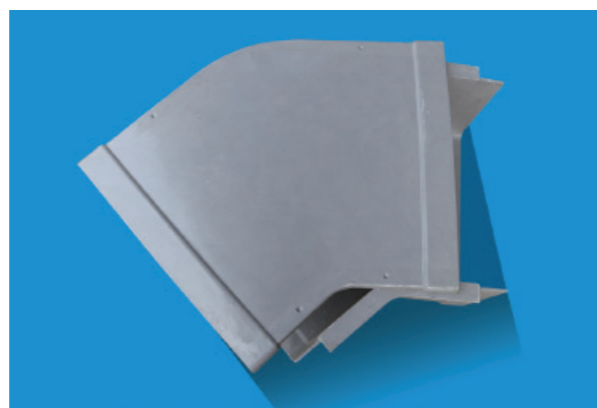
二、城轨地铁、磁悬浮部分



动车客室侧墙板



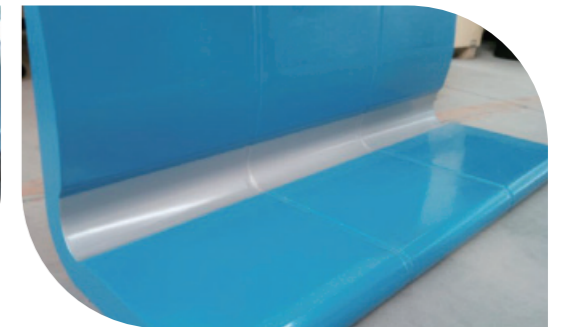
电缆槽体



电缆槽弯头



玻璃钢地铁面罩



磁悬浮座椅

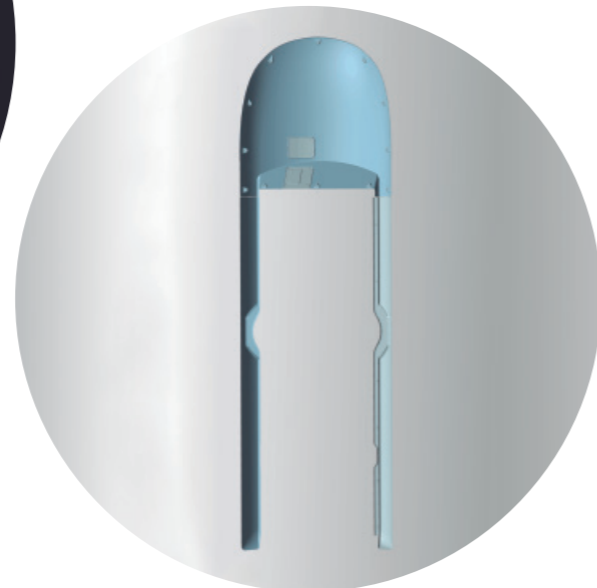


动车驾驶室

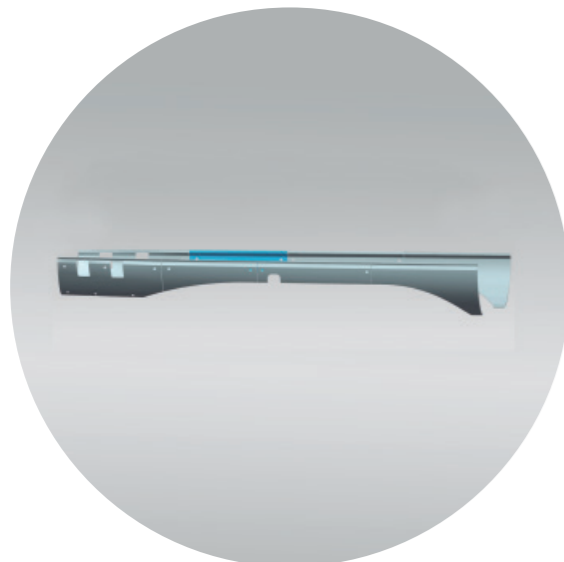
动车外饰玻璃钢复材制品分布示意图



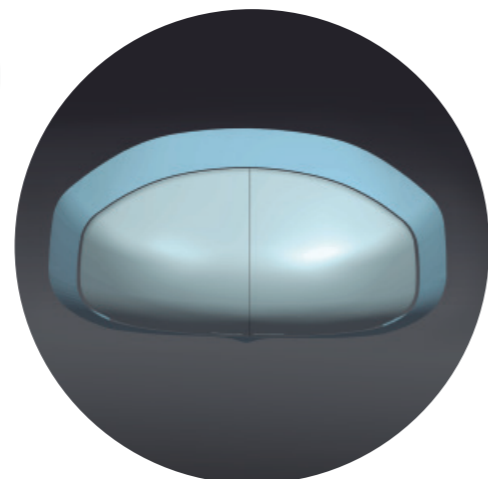
车头



受电弓导流罩



裙板



开闭机构

(连续玻纤增强复合材料+泡沫夹芯)

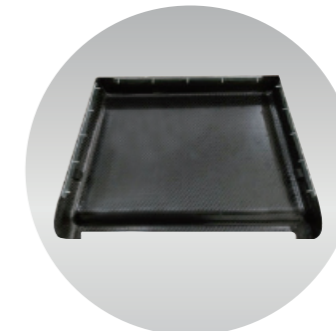
FIELD OF MEDICAL DEVICE 医疗设备领域

随着人们对健康的关注和现代医疗科学技术的不断发展，以及对大型高性能诊断治疗设备需求量与日俱增，传统材料的相关部件很难满足人们的医疗需求，另外，在保证X射线透过性能前提下，人们对一些医疗部件的强度和刚度也提出了较高的要求，因为这些性能会直接影响到图像成像质量以及患者的舒适度。碳纤维是一种高性能结构材料，在多个领域取得应用，现在部分医疗器械青睐于选用碳纤维复合材料制作

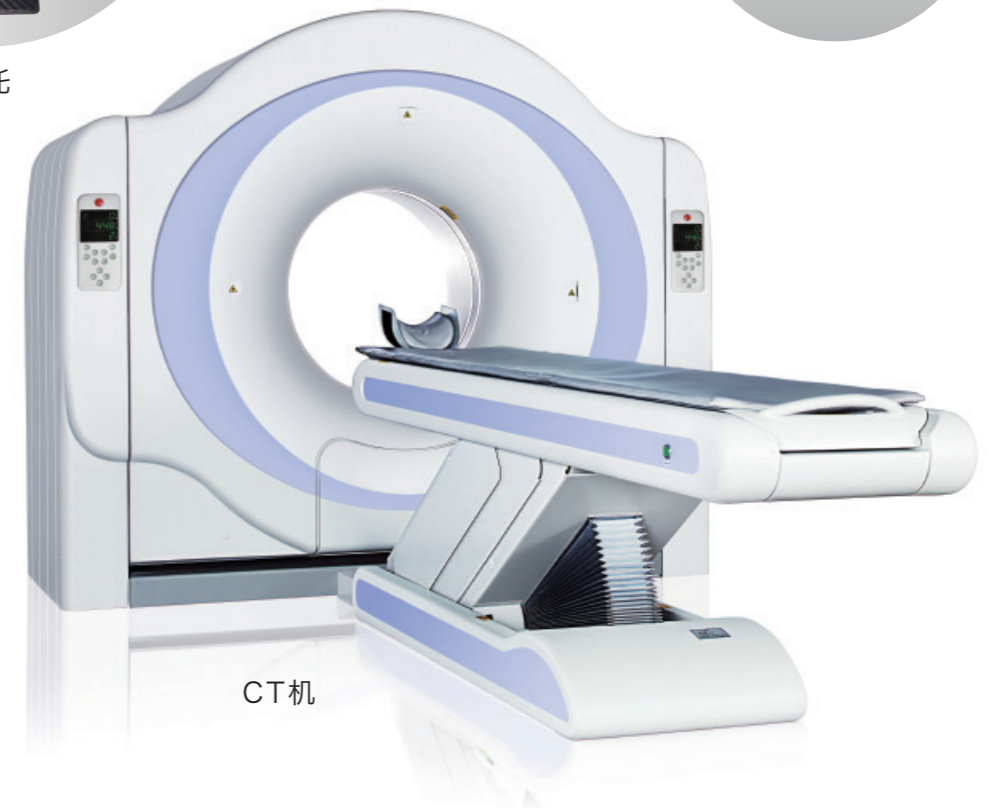
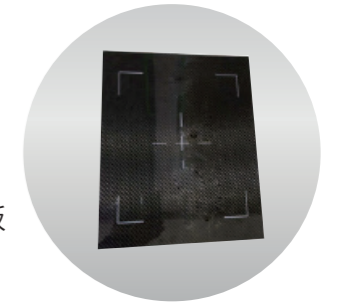
碳纤维之所以能够用于制作医疗器械，很大一部分原因在于其铝当量小。铝当量是衡量一种材料X射线透过性的参数，因为这种优异的X射线透过性能，允许射线以任何角度照射在床板上而不产生折射，只需小剂量的射线即可获得清晰的造影，能够减少对患者及医护人员的危害。



头托



乳腺支撑板



CT机

CIVILIAN INDUSTRY PRODUCT 民用产品

组合式水表井

组合式水表井是采用高分子不饱和树脂玻璃纤维为主要原材料和为主,采用模压工艺成型,分体生产,螺栓连接组合,具有高强度、高质量高效率、高标准、价低造的优点,具体的优势如下:

- ◆ **使用寿命长:** 具有强度高、密度大、抗酸碱、抗冰冻、抗风化等的自身优良性能,使用寿命可达50年之久。
- ◆ **工程标准高:** 井体组合件标准化生产,尺寸精确,质量稳定,技术先进,外观精细,减色丰富,工程标准建高。
- ◆ **运输费用低:** 产品分体生产,体积小、重量轻、装卸轻便,运输效率高,运输费用低。
- ◆ **结构科学:** 受力结构和使用效果最科学、最合理。
- ◆ **井盖功能多:** 配备有防水胶条,防水;预留锁具孔,可安装锁具,防盗、防破坏;3)杜绝了结构性缺陷漏水问题。
- ◆ **密封效果好:** 密封性能和防渗漏效果好,功能有保障。
- ◆ **规格型号全:** 适应南北方不同地理保温要求,使用范围更广。
- ◆ **安装速度快:** 由于组装件轻使,安装方便快捷,适合全天候和复杂多地质施工条件。
- ◆ **占地面积小:** 由于SMC井体厚度比砖混的要薄很多,内部空间设计也非常的紧凑,所以井体安装起来占用空间小,更加节约土地。
- ◆ **外观更漂亮:** 模压产品制作精细,形制规整,颜色多彩,标识清晰,外观漂亮富有科技感。



安装现场



水表井

养殖用玻璃钢风机

玻璃钢风机特点:

- ◆ 引用国外先进技术所生产的IP55、F级绝缘风机专用铝壳马达。具有欠相过载保护作用、使用寿命长、运转平稳、噪声小;
- ◆ 采用号称500年不分解玻璃钢为风机外壳材质,具有耐酸碱、耐腐蚀、不生锈、使用年限长等特点,同时减少了由整机因金属材料多而产生的共鸣现象;
- ◆ 结合流体动力学原理对叶片结构进行了优化设计,保证了运行过程中的低噪声、高风量、不变形;
- ◆ 主要用于各类棚舍的通风换气、降温除湿等,常用有14#、18#、24#、36#、50#、54#等型号,可依据棚舍大小及换气要求进行选型。配备有防护网、拢风筒、百叶窗等,保证使用的可靠性及安全性。



玻璃钢风机



施工现场

新型复合材料漏粪板

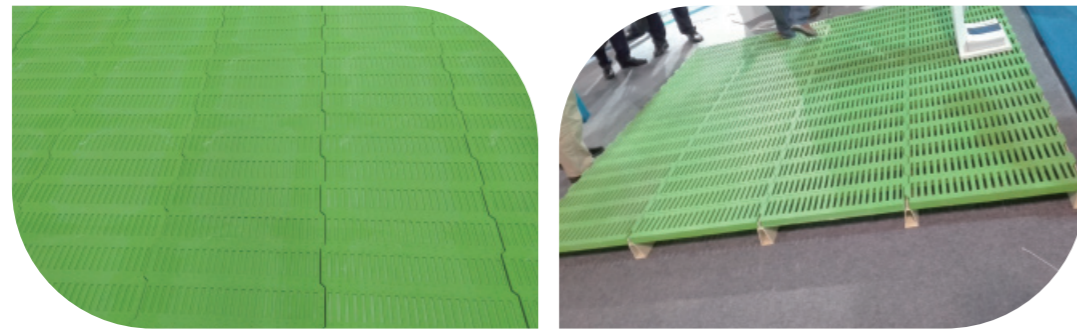
◆ **优势:** 在家禽养殖方面与其他材料相比, 复合材料制品具有质量轻、耐腐蚀、不变形、易于清洗、可回收利用的优点;

将长纤维热塑性复合材料引入到禽畜的圈舍中, 该材料具有可回收循环利于、低密度、高强度、高比模量和抗冲击性的特征, 采用复合材料吸水率低, 对于动物粪尿的吸收率低, 可有效的降低养殖舍有害气体含量。从而降低环控能耗, 同时, 牲畜的成长环境得到改善, 进而有限的提高了饲料的回报, 缩短养殖周期及提高畜类的肉质, 同时减少通风散热次数起到节能的作用; 而且添加抗菌剂, 使细菌的繁殖受到抑制, 进而达到长期卫生、安全的目的;

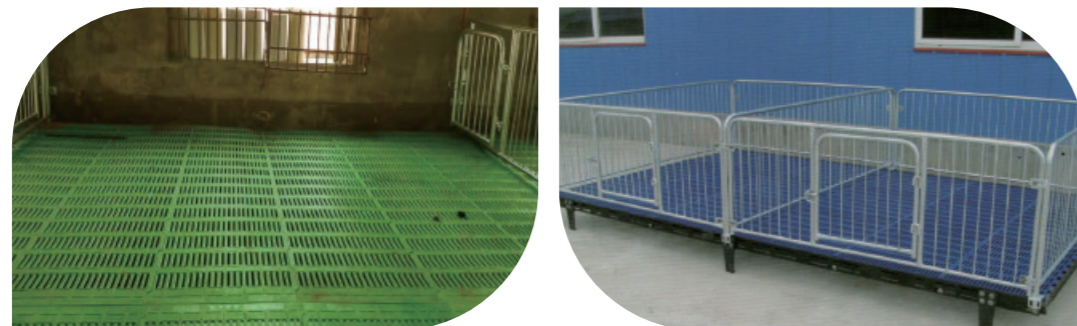
◆ **绿色环保:** 该材料可回收再次利用, 既环保又经济, 符合国家产业政策;

◆ **工艺先进:** LFT-D漏粪板采用模压成型工艺, 可进行批量生产, 生产周期短, 生产能力高, 产品尺寸及质量稳定性好;

◆ **服务优良:** 可进行整体设计并提供系统化解决方案, 满足用户多方面需求。



热塑性复合材料漏粪板



组装后LFT-D漏粪板

SHIP FIELD 船舶领域

玻璃钢船体

玻璃钢具有密度小、比强度大、易成型、表面光滑、吸水性小、导热系数低、耐海水腐蚀、不被虫蛀、易于保养和维修等优点, 用于建造渔船可减少船体自重20%—30%, 提高渔船装载量, 减少阻力, 提高航速, 节省燃料, 提高经济效益, 同时还有利于鱼品保鲜, 易于批量生产, 维修费用低, 寿命长。另外玻璃钢渔船的稳心和重心距离较远, 复原力矩较大, 稳定性好, 在大风浪中航行起伏性、复原性、安全性好。近代科技发展和中外经验证明, 玻璃钢渔船具备诸多木质渔船所没有的优点, 尤其在排水量、速度、马力耗损、成型性等各方面的性能, 更非木质渔船所能比拟, 因此玻璃钢被公认是较为理想的渔船建造材料。

用玻璃钢为材料建造的船只的排水量, 通常在500t以下, 如军用猎雷艇、扫雷艇、登陆艇、交通艇等; 民用高速客艇、渔船、游艇、救生艇、工作艇和赛艇等。



玻璃钢豪华快艇



4.2米救生艇

设备消音房

一般用于客货两用船体，为船体换气风机起到消音、防雨、防海水腐蚀的作用。



ENVIRONMENTAL PROTECTION ENGINEERING FIELD 环保工程领域

污水池盖板

随着我国工业发展越发迅速，居民的生活环境也日益遭到污染，人们对衰弱环境的要求和呼声愈来愈高，政府对相干产业消费所带来的废气与污水管理非常注重，正逐渐出台相关政策。为了集中解决污水的厂池原来都是坦露在外，一旦有风刮过，臭气就会随风飘散到居民楼内这个问题。很多企业采用玻璃钢集气罩进行解决，玻璃钢集气罩就是在污水池上方增设玻璃钢盖板，此时污水池中产生的废气与空气断绝，在集气罩外表增设出气口，并装置通风管道，废气由通风管道进入废气污染塔，为加大废气搜集，在污染塔前装置玻璃钢风机。

玻璃钢集气罩拥有耐腐蚀性强、阻燃性能优、轻质高强、可设计性、安装方便、色泽鲜艳、美观大方、耐老化、使用寿命长等特点。在设计过程中遵循以下六大原则：

- ◆ 必须有利于恶臭气体在散发前收集集中起来；
- ◆ 在不影响操作与维护保养的前提下，尽可能减少恶臭空间；
- ◆ 臭气收集系统内应适度保持负压、收集和输送过程没有泄露；
- ◆ 在有人活动的地方，适当提高换气率；
- ◆ 根据臭气浓度来选择换气率，浓度高的相对使用高换气率；
- ◆ 抽风和换气的设计等气流场布置结合人工活动区域，应有利于工人工作。



玻璃钢集气罩技术特点

玻璃钢集气罩采用全玻璃钢材质，该产品耐腐蚀性强、物理性能好、阻燃性能优良、耐老化、使用寿命长、坚固防滑、质量轻、易安装、免维护、绝缘等特点。同时，新产品在使用过程中所具备的密封特性，彻底杜绝了废气外溢，达到了改善空气质量，保护环境的目的。



玻璃钢集气罩

活性炭箱

树脂基复合材料活性炭吸附设备，是一种高效率经济实用型有机废气的净化与治理装置；是一种废气过滤吸附异味的环保设备产品，随着国家对环保治理力度的不断加大，针对有机废气的处理方案比较多，其中尤以活性炭吸附的高效性、经济性、可回收再生利用等方面越来越受到治理客户的青睐，其中作为活性炭吸附装置的核心部件—碳箱，由于应用环境的特殊性，对碳箱壳体的耐腐蚀性、美观性、安装便捷性、维护经济性等方面提出了更高的要求，与此同时树脂基复合材料活性炭箱得到了市场的认可和好评。



玻璃钢碳箱现场应用

EQUIPMENT AND PROCESSING CAPACITY 设备和加工能力

- ◆ 新型热塑性改性材料生产线3条，具备年产8000吨改性材料的能力，可根据不同的产品要求对材料进行调整。
- ◆ 国内先进的LFT-D生产线2条(4000T和2000T)，单线生产能力30万件/年。
- ◆ SMC片材生产线一条年产SMC片材1万吨，可根据不同的产品要求对片材进行调整。
- ◆ SMC专用压机5台，规格为315吨、800吨、2000吨、3500吨以及4000吨，单线生产能力为6万件/年。
- ◆ 为了保证孔位的加工的正确一致性，公司专门引进了五轴加工中心。



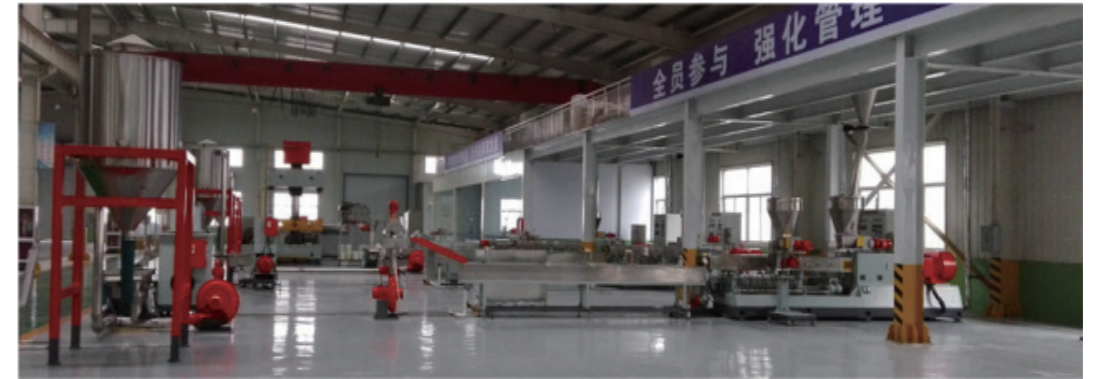
热塑产品生产车间

山东格瑞德集团是率先在国内形成长纤维增强热塑性复合材料应用产品的产业化的企业，集团联合机械科学研究总院先进制造中心、中国科学院长春应化所共同开发长纤维增强热塑性复合材料材料性能及成型设备，并形成了完善的长纤维增强热塑性复合材料生产工艺—主要的工艺为直接在线连续模压成型，适用于汽车轻量化减重的需要，环保可回收，且已广泛应用于汽车行业。成为国内唯一一家实现长纤维增强热塑性复合材料新能源动力包壳体的生产企业。



热固产品生产车间

山东格瑞德集团有限公司致力于SMC片材及制品生产近20年，沉淀积累了坚实的技术实力和强大的生产能力，现在拥有国内最优秀的专业技术管理团队。公司在做大做强同时积极响应国家相应产业政策，向新能源汽车和轨道交通等领域进行发展，现已成功研制、开发并量产了新能源汽车电池组上盖系列产品，公司产品质量均为同行业的先进水平，得到了广大客户的高度认可与好评。



新型热塑改性材料生产线



五轴加工中心对产品进行后期加工

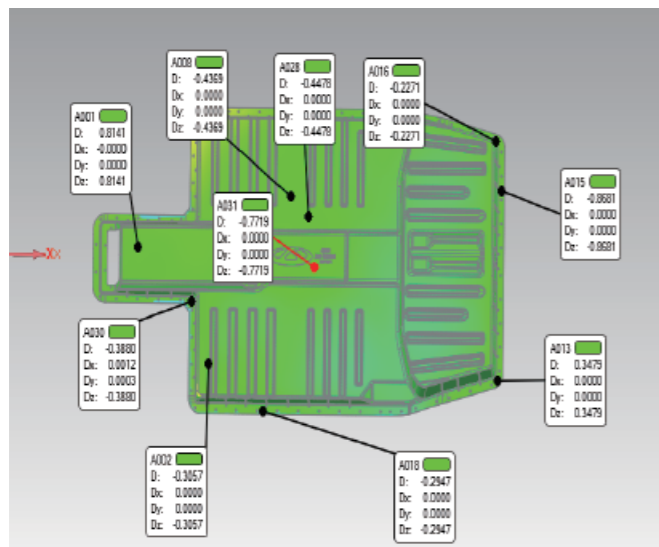
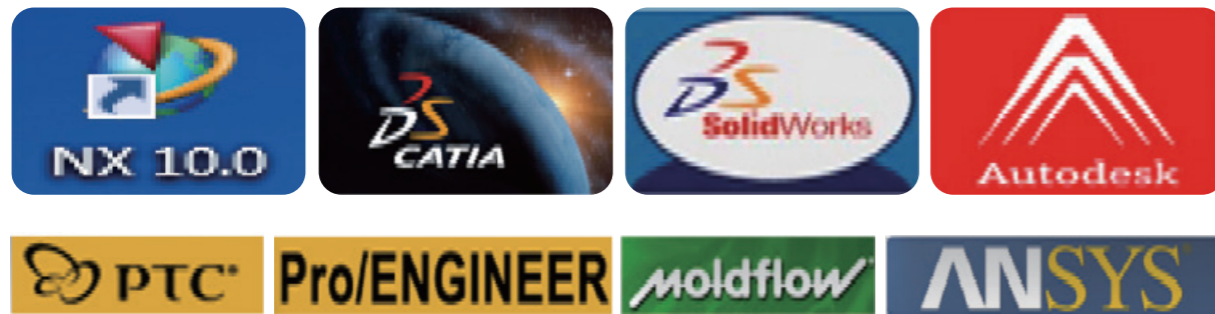


连续玻纤热塑性片材生产线

产品开发设计优势:

公司致力于纤维增强类树脂基复合材料研发、产品的设计开发、产业化及工业化总成的供应服务。拥有经验丰富的研发设计团队，从基础研发设计到工业化应用，均可完美体现设计要求，具备提供系统性解决方案的能力，产品结构涉及大型框架承载、产品结构充气仿真、支点受力变形及承压、耐撞击等方面的优化设计。

系统研发方面集合了各方面人才，包括高分子材料、机械设计、模具设计、工艺改进、材料力学及仿真等专业领域，借助工业化产品设计软件UG、Moldflow、Solidworks等，实现了制品从结构设计到产业化的转变，为行业内的技术研发与突破提供了成功的典范与案例，形成系统、规范的工程化技术研究和产业化验证环境。



专业的三维对比软件和设备

R & D AND TESTING CAPABILITIES

研发与检测能力

公司研发能力

集团拥有国家博士后科研工作站、山东省企业技术中心、山东省玻璃钢复合材料及应用示范工程技术研究中心等省级以上创新平台，多次承担国际、省市级科技攻关项目，累计专利技术成果260多项，被评为中国专利山东明星企业。坚持“以德为基，以人为本”的管理理念，以科技为先导，积极搭建人才成长的发展平台，集团研发部先后与清华大学、哈尔滨工业大学、山东大学、华东理工大学、机械科学研究总院等高校和国家科研部门建立了长期的协作关系。

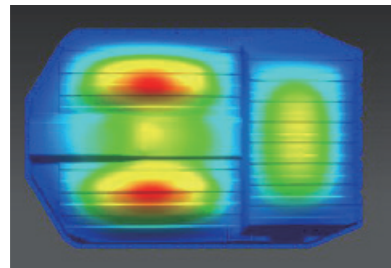
公司拥有山东省省级复合材料示范工程技术研究中心，中心拥有一批专业齐全的创新人才队伍。目前企业工程技术中心拥有科研人员16人，科研设备40余台套。近年来，公司先后组织开展了“长纤维增强PP及PA66复合材料的研发及应用研究、纳米复合材料技术研究、热塑性连续纤维预浸带、轻量化复合蜂窝夹芯板材、电力机车内外饰件”等十几个研发项目。



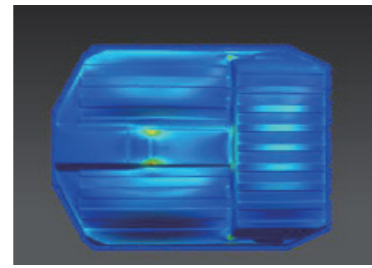
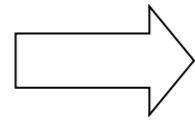
产品设计研发过程

产品从概念化到商业化的转变

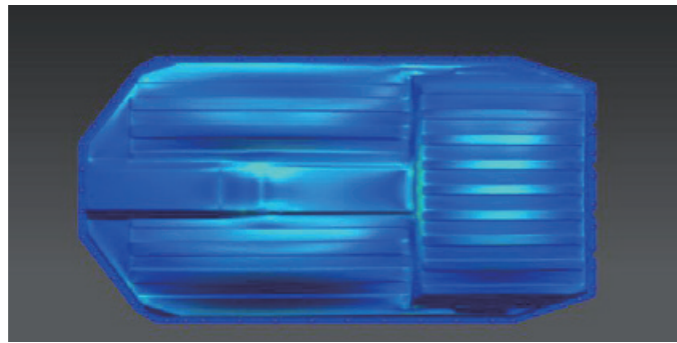




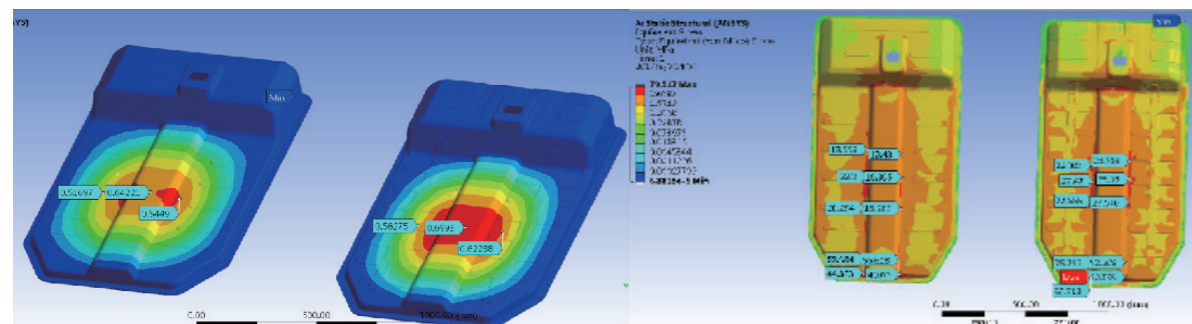
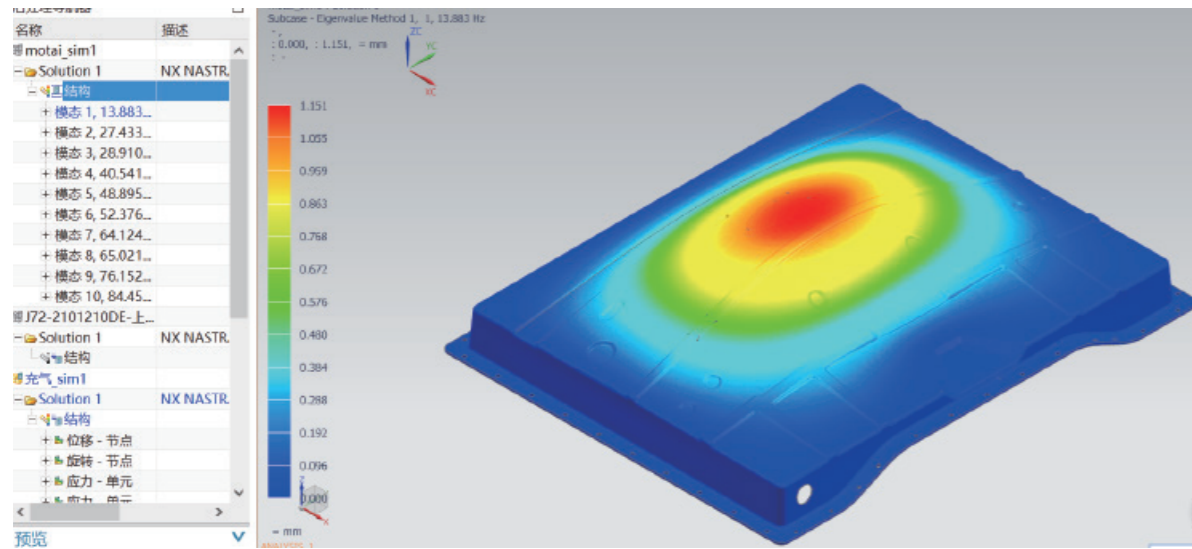
有限元分析应力应急集中较多



结构优化后集中点数量减少



最终确认数据应力集中点几乎没有



复合材料实验室

2006年， 格瑞德集团经山东省技术厅批准， 成立全省唯一的玻璃钢复合材料研发中心-山东省示范玻璃钢复合材料及应用工程技术研究中心， 设有复合材料综合实验室， 并配备种类齐全的先进检测设备。



化学实验仪器



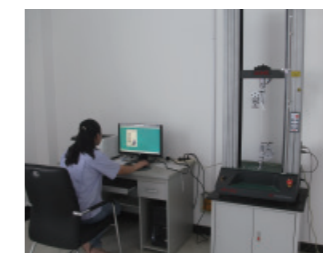
计量器具



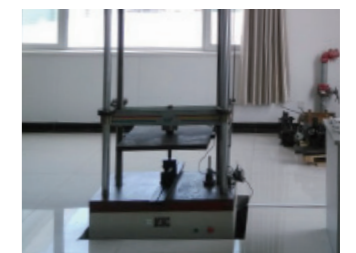
老化试验箱



凝胶时间测定实验机



纤维拉伸试验机



万能试验机



冲击试验机



热变形温度测定仪



马弗炉



氧指数测定仪



紫外耐候试验箱



拉伸试验装置

MAJOR PARTNERS
主要合作伙伴



Marketing Network 营销网络



安徽分公司
电话：0551-62860043
合肥市蜀山区潜山路与佛子岭路交叉口绿地·蓝海国际大厦B座510室

北京分公司
电话：010-63331330
北京市丰台区马家堡西路15号时代风帆大厦1区2103室

廊坊二级服务处
电话：0316-2609984
河北省廊坊市安次区银河南路K2狮子城N1座1单元2505室

福建分公司
电话：0591-87803781
传真：0591-87803781
福建省福州市鼓楼区北二环中路18号恒力博纳广场1#楼15层08室

广西分公司
电话：0771-5345919
传真：0771-5345919
南宁市青秀区民族大道166号阳光100上东国际T3栋1701室/1702室

贵州分公司
电话：0851-84135728
传真：0851-84135728
贵阳市观山湖区合肥路恒大中央广场二期E3栋1101室

甘肃分公司
电话：0931-4524247
兰州市城关区天水北路828号良志兰州之窗A座22层2201室

新疆二级服务处
电话：0991-4327370
新疆乌鲁木齐市新市区鲤鱼山南路山水华庭20号楼1单元701室

湖北分公司
电话：027-88613519
湖北省武汉市武昌区徐东大街3号君临天下A栋904室

湖南二级服务处
电话：027-88613519
湖南省长沙市天心区芙蓉中路二段芙蓉同发大厦14A

河南分公司
电话：0371-60178178
河南省郑州市管城区航海路未来路交叉口启航大厦E座11楼西户

黑龙江公司
电话：0451-51523896
哈尔滨市南岗区哈西大街与复旦路交口爱达壹号14号楼6号商服

江苏分公司
电话：025-86517817
江苏省南京市江宁区董村路39号天琪科技大厦1栋801室

徐州二级服务处
电话：0516-83865818
传真：0516-83865818
徐州市云龙区庆丰路绿地城市广场7期LOft1-707室

济南分公司
电话：0531-88031918/69954337
济南市高新区工业南路与奥体中路交汇处山钢新天地8号楼1710室

吉林分公司
电话：0431-81853229
长春市南关区长春大街1599号永长小区1栋302室

辽宁分公司
电话：024-23243908/23221618
沈阳市浑南新区天赐街5-1号国贸中心A座1203室

锦州二级服务处
电话：024-23221618
锦州市太和区永和里4-67

大连二级服务处
电话：024-23221618
大连市甘井子区泉水街道泉水D2区34号楼1单元803室

内蒙古分公司
电话：0471-6504381/6504382
呼和浩特市新城区兴安北路财富公馆55号1901室/2001室

宁夏分公司
电话：0951-6839809
传真：0951-6839809
银川市金凤区沁逸苑西区伊源大厦20层2011室/2012室

青海分公司
电话：0971-8266658
青海省西宁市城中区南小街68号奥运世纪花园2单元2205室

青岛分公司
电话：0532-85849938
青岛市市北区徐州路176号中锦大厦1805室

石家庄分公司
电话：0311-85860292/85860293
河北省石家庄市新华区维明大街与宁安路交叉口商务办公楼6层

保定二级服务处
电话：0311-85860292
河北省保定市莲池区五四东路金顶宝座A座3103

山西分公司
电话：0351-2712522
山西省太原市亲贤北街215号怡和国际广场912室

陕西分公司
电话：029-88629529
陕西省西安市莲湖区大庆路蔚蓝国际A座910室

四川分公司
电话：028-86285041/86285141
传真：028-87619566
四川省成都市金牛区金府路799号金府国际1栋2707

重庆二级服务处
电话：023-67861693
传真：023-67861693
重庆市江北区北城天街15号富力海洋广场6栋401室

天津分公司
电话：022-28055173/28055172
天津市河西区洞庭路与东江道交口香年广场B座907室

唐山分公司
电话：0315-2229927
传真：0315-2229927
河北省唐山市路北区鹭港小区204楼2单元901室

秦皇岛二级服务处
电话：0315-2229927
秦皇岛市海港区长江西道公富家园16栋2单元101室

潍坊分公司
电话：0536-8653160/8291160
潍坊市奎文区东风东街与金马路交叉口天马大厦11楼1104室

